



PRESIDÊNCIA DO CONSELHO DE MINISTROS
Secretaria-Geral

XXIV Governo Constitucional

ELENCO GOVERNAMENTAL



Ministros

Secretários de Estado

Chefes dos Gabinetes

Secretariado

Atualizado a 10 de maio de 2024



Índice

PRIMEIRO-MINISTRO	4
MINISTRO DE ESTADO E DOS NEGÓCIOS ESTRANGEIROS.....	5
SECRETÁRIA DE ESTADO DOS ASSUNTOS EUROPEUS.....	5
SECRETÁRIO DE ESTADO DOS NEGÓCIOS ESTRANGEIROS E COOPERAÇÃO	5
SECRETÁRIO DE ESTADO DAS COMUNIDADES PORTUGUESAS	5
MINISTRO DE ESTADO E DAS FINANÇAS	6
SECRETÁRIO DE ESTADO ADJUNTO E DO ORÇAMENTO	6
SECRETÁRIA DE ESTADO DOS ASSUNTOS FISCAIS	6
SECRETÁRIO DE ESTADO DO TESOURO E FINANÇAS	7
SECRETÁRIA DE ESTADO DA ADMINISTRAÇÃO PÚBLICA	7
MINISTRO DA PRESIDÊNCIA	8
SECRETÁRIO DE ESTADO DA PRESIDÊNCIA DO CONSELHO DE MINISTROS.....	8
SECRETÁRIO DE ESTADO ADJUNTO DA PRESIDÊNCIA.....	8
MINISTRO ADJUNTO E DA COESÃO TERRITORIAL	9
SECRETÁRIO DE ESTADO DO PLANEAMENTO E DESENVOLVIMENTO REGIONAL	9
SECRETÁRIO DE ESTADO DA ADMINISTRAÇÃO LOCAL E ORDENAMENTO DO TERRITÓRIO	9
MINISTRO DOS ASSUNTOS PARLAMENTARES	10
SECRETÁRIO DE ESTADO ADJUNTO E DOS ASSUNTOS PARLAMENTARES	10
SECRETÁRIO DE ESTADO DO DESPORTO.....	10
MINISTRO DA DEFESA NACIONAL	11
SECRETÁRIO DE ESTADO ADJUNTO E DA DEFESA NACIONAL	11
SECRETÁRIA DE ESTADO DA DEFESA NACIONAL	11
MINISTRA DA JUSTIÇA.....	12
SECRETÁRIA DE ESTADO ADJUNTA E DA JUSTIÇA.....	12
SECRETÁRIA DE ESTADO DA JUSTIÇA	12
MINISTRA DA ADMINISTRAÇÃO INTERNA.....	13
SECRETÁRIO DE ESTADO DA ADMINISTRAÇÃO INTERNA.....	13
SECRETÁRIO DE ESTADO DA PROTEÇÃO CIVIL	13
MINISTRO DA EDUCAÇÃO, CIÊNCIA E INOVAÇÃO	14
SECRETÁRIO DE ESTADO ADJUNTO E DA EDUCAÇÃO	14
SECRETÁRIO DE ESTADO DA ADMINISTRAÇÃO E INOVAÇÃO EDUCATIVA	14
SECRETÁRIA DE ESTADO DA CIÊNCIA	14
MINISTRA DA SAÚDE	15

SECRETÁRIA DE ESTADO DA SAÚDE	15
SECRETÁRIA DE ESTADO DA GESTÃO DA SAÚDE	15
MINISTRO DAS INFRAESTRUTURAS E HABITAÇÃO.....	16
SECRETÁRIO DE ESTADO DAS INFRAESTRUTURAS	16
SECRETÁRIA DE ESTADO DA MOBILIDADE	16
SECRETÁRIA DE ESTADO DA HABITAÇÃO	16
MINISTRO DA ECONOMIA	17
SECRETÁRIO DE ESTADO DO TURISMO.....	17
SECRETÁRIO DE ESTADO DA ECONOMIA	17
SECRETÁRIA DE ESTADO DO MAR	17
MINISTRA DO TRABALHO, SOLIDARIEDADE E SEGURANÇA SOCIAL	18
SECRETÁRIO DE ESTADO DA SEGURANÇA SOCIAL	18
SECRETÁRIA DE ESTADO DA AÇÃO SOCIAL E INCLUSÃO	18
SECRETÁRIO DE ESTADO DO TRABALHO	18
MINISTRA DO AMBIENTE E ENERGIA	19
SECRETÁRIO DE ESTADO DO AMBIENTE	19
SECRETÁRIA DE ESTADO DA ENERGIA.....	19
MINISTRA DA JUVENTUDE E MODERNIZAÇÃO.....	20
SECRETÁRIA DE ESTADO ADJUNTA E DA IGUALDADE	20
SECRETÁRIO DE ESTADO DA MODERNIZAÇÃO E DIGITALIZAÇÃO	20
MINISTRO DA AGRICULTURA E PESCAS	21
SECRETÁRIO DE ESTADO DA AGRICULTURA.....	21
SECRETÁRIA DE ESTADO DAS PESCAS.....	21
SECRETÁRIO DE ESTADO DAS FLORESTAS.....	21
MINISTRA DA CULTURA.....	22
SECRETÁRIA DE ESTADO DA CULTURA.....	22



PRIMEIRO-MINISTRO

LUÍS FILIPE MONTENEGRO CARDOSO DE MORAIS ESTEVES

CHEFE DO GABINETE

PEDRO PERESTRELO PINTO

SECRETARIADO

CÉLIA FERNANDES | FÁTIMA SAMOUQUEIRO

CONTACTOS:

Rua da Imprensa à Estrela, n.º 4

1200-673 Lisboa

213 923 500

gabinete.pm@pm.gov.pt



MINISTRO DE ESTADO E DOS NEGÓCIOS ESTRANGEIROS

PAULO ARTUR DOS SANTOS DE CASTRO DE CAMPOS **RANGEL**

CHEFE DO GABINETE

JOÃO CASTEL-BRANCO DA SILVEIRA

SECRETARIADO

ANA CANHA | RAUL FEIO

CONTACTOS:

Palácio das Necessidades
Largo do Rilvas
1399-030 Lisboa
213 946 000
gabinete.ministro@mne.gov.pt



SECRETÁRIA DE ESTADO DOS ASSUNTOS EUROPEUS

INÊS CARMELO ROSA CALADO LOPES **DOMINGOS**

CHEFE DO GABINETE

PEDRO COSTA PEREIRA

SECRETARIADO

ELSA ALVES | SARA MARQUES

CONTACTOS:

Palácio da Cova da Moura
Rua da Cova da Moura, n.º 1
1350-115 Lisboa
213 938 300
gabinete.seae@mne.gov.pt



SECRETÁRIO DE ESTADO DOS NEGÓCIOS ESTRANGEIROS E COOPERAÇÃO

NUNO RICARDO RIBEIRO DE CARVALHO DE AZEVEDO **SAMPAIO**

CHEFE DO GABINETE

JOÃO MENDES

SECRETARIADO

CARLA MATOS | PAULA PEREIRA

CONTACTOS:

Palácio das Necessidades
Largo do Rilvas
1399-030 Lisboa
213 946 000
gabinete.senec@mne.gov.pt



SECRETÁRIO DE ESTADO DAS COMUNIDADES PORTUGUESAS

JOSÉ DE ALMEIDA **CESÁRIO**

CHEFE DO GABINETE

JOSÉ CARNEIRO MENDES

SECRETARIADO

JOSÉ CARLOS TOMÉ | JOSÉ MANUEL SILVA

CONTACTOS:

Palácio das Necessidades
Largo do Rilvas
1399-030 Lisboa
213 946 000
gabinete.secp@mne.gov.pt



MINISTRO DE ESTADO E DAS FINANÇAS

JOAQUIM JOSÉ MIRANDA SARMENTO

CHEFE DO GABINETE

BRUNO PROENÇA

SECRETARIADO

CARMEN GUIMARÃES | MARIA ROSÁRIO ABREU | TERESA BARREIRA

CONTACTOS:

Avenida Infante Dom Henrique, n.º 1
1149-009 Lisboa
218 816 800
gabinete.ministro@mf.gov.pt



SECRETÁRIO DE ESTADO ADJUNTO E DO ORÇAMENTO

JOSÉ MARIA GONÇALVES PEREIRA BRANDÃO DE BRITO

CHEFE DO GABINETE

SARA ARRÁBIDA

SECRETARIADO

CATARINA BRITO | FERNANDA PEIXINHO

CONTACTOS:

Avenida Infante Dom Henrique, n.º 1
1149-009 Lisboa
218 816 800
gabinete.seao@mf.gov.pt



SECRETÁRIA DE ESTADO DOS ASSUNTOS FISCAIS

CLÁUDIA MARIA DOS REIS DUARTE MELO DE CARVALHO

CHEFE DO GABINETE

JOÃO PEDRO SANTOS

SECRETARIADO

ANA PAULA PINTO | INÊS RESINA

CONTACTOS:

Avenida Infante Dom Henrique, n.º 1
1149-009 Lisboa
218 816 800
gabinete.seaf@mf.gov.pt



SECRETÁRIO DE ESTADO DO TESOURO E FINANÇAS

JOÃO ALEXANDRE DA **SILVA LOPES**

CHEFE DO GABINETE

PEDRO CROFT

SECRETARIADO

CRISTINA D'OLIVEIRA | MARGARIDA SILVA

CONTACTOS:

Avenida Infante Dom Henrique, n.º 1
1149-009 Lisboa
218 816 800
gabinete.setf@mf.gov.pt



SECRETÁRIA DE ESTADO DA ADMINISTRAÇÃO PÚBLICA

MARISA DA LUZ BENTO **GARRIDO** MARQUES OLIVEIRA

CHEFE DO GABINETE

ALEXANDRA ALVAREZ

SECRETARIADO

PILAR VILLA DE FREITAS | RAQUEL COLUNA

CONTACTOS:

Avenida Infante Dom Henrique, n.º 1
1149-009 Lisboa
218 816 800
gabinete.seap@mf.gov.pt



MINISTRO DA PRESIDÊNCIA
ANTÓNIO EGREJAS LEITÃO AMARO

CHEFE DO GABINETE
TIAGO MACIEIRINHA

SECRETARIADO
MARIA JOÃO TOMÁS | MARIANA MONTEIRO

CONTACTOS:
Rua Prof. Gomes Teixeira, n.º 2
1399-022 Lisboa
213 927 600
gabinete.mp@mp.gov.pt



**SECRETÁRIO DE ESTADO DA PRESIDÊNCIA DO CONSELHO DE
MINISTROS**
PAULO JOSÉ MARTINS RAPOSO LOPES MARCELO

CHEFE DO GABINETE
PEDRO VELEZ

SECRETARIADO
CRISTINA VIOTTI | SÓNIA GOMES

CONTACTOS:
Rua Prof. Gomes Teixeira, n.º 2
1399-022 Lisboa
213 927 600
gabinete.sepcm@pcm.gov.pt



SECRETÁRIO DE ESTADO ADJUNTO DA PRESIDÊNCIA
RUI ARMINDO DA COSTA FREITAS

CHEFE DO GABINETE
JOAQUIM CRUZ

SECRETARIADO
SANDRA PENEDO

CONTACTOS:
Rua Prof. Gomes Teixeira, n.º 2
1399-022 Lisboa
213 927 600
gabinete.seap@mp.gov.pt



MINISTRO ADJUNTO E DA COESÃO TERRITORIAL

MANUEL CASTRO ALMEIDA

CHEFE DO GABINETE

ANA TOJAL

SECRETARIADO

CÂNDIDA DANIEL | LÚCIA RODRIGUES | MARIANA LEITÃO

CONTACTOS:

Rua Prof. Gomes Teixeira, n.º 2
1399-022 Lisboa
213 927 600
gabinete.mact@mact.gov.pt



SECRETÁRIO DE ESTADO DO PLANEAMENTO E DESENVOLVIMENTO REGIONAL

HÉLDER MANUEL GOMES DOS REIS

CHEFE DO GABINETE

EDMUNDO RIBEIRO

SECRETARIADO

PAULA CARVALHO

CONTACTOS:

Rua Prof. Gomes Teixeira, n.º 2
1399-022 Lisboa
213 927 600
gabinete.sepdr@mact.gov.pt



SECRETÁRIO DE ESTADO DA ADMINISTRAÇÃO LOCAL E ORDENAMENTO DO TERRITÓRIO

HERNÂNI DINIS VENÂNCIO DIAS

CHEFE DO GABINETE

JOSÉ PEDRO NETO

SECRETARIADO

PATRÍCIA REIS

CONTACTOS:

Rua Prof. Gomes Teixeira, n.º 2
1399-022 Lisboa
213 927 600
gabinete.sealot@mact.gov.pt



MINISTRO DOS ASSUNTOS PARLAMENTARES

PEDRO MIGUEL DE AZEREDO **DUARTE**

CHEFE DO GABINETE

FRANCISCO JOSÉ MARTINS

SECRETARIADO

ANA XAVIER | FERNANDA PELEIAS DE CARVALHO

CONTACTOS:

Palácio de São Bento
1249-068 Lisboa
213 920 500
gabinete.map@map.gov.pt



SECRETÁRIO DE ESTADO ADJUNTO E DOS ASSUNTOS PARLAMENTARES

CARLOS EDUARDO ALMEIDA DE **ABREU AMORIM**

CHEFE DO GABINETE

SOFIA AURELIANO

SECRETARIADO

ANA MARIA LAGES | SANDRA TOMAZ

CONTACTOS:

Rua Prof. Gomes Teixeira, n.º 2
1399-022 Lisboa
213 927 600
gabinete.seaap@map.gov.pt



SECRETÁRIO DE ESTADO DO DESPORTO

PEDRO MIGUEL PEREIRA **DIAS**

CHEFE DO GABINETE

DUARTE LOPES

SECRETARIADO

LURDES SANTOS

CONTACTOS:

Rua Prof. Gomes Teixeira, n.º 2
1399-022 Lisboa
213 927 600
gabinete.sed@map.gov.pt



MINISTRO DA DEFESA NACIONAL

JOÃO **NUNO** LACERDA TEIXEIRA DE **MELO**

CHEFE DO GABINETE

PEDRO SARDINHA

SECRETARIADO

DIVA PINTO | ISABEL FLORES

CONTACTOS:

Avenida da Ilha da Madeira
1400-204 Lisboa
213 034 500
gabinete.mdn@mdn.gov.pt



SECRETÁRIO DE ESTADO ADJUNTO E DA DEFESA NACIONAL

ÁLVARO ANTÓNIO MAGALHÃES FERRÃO DE **CASTELO BRANCO**

CHEFE DO GABINETE

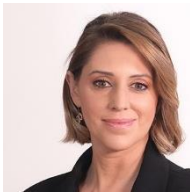
ANTÓNIO JOSÉ BAPTISTA

SECRETARIADO

MARTA MONTEIRO

CONTACTOS:

Avenida da Ilha da Madeira
1400-204 Lisboa
213 034 500
gabinete.seadn@mdn.gov.pt



SECRETÁRIA DE ESTADO DA DEFESA NACIONAL

ANA ISABEL MARQUES **XAVIER**

CHEFE DO GABINETE

JOÃO SALDANHA SERRA

SECRETARIADO

MARIA JOÃO AUGUSTO | NAZARÉ OLIVEIRA

CONTACTOS:

Avenida da Ilha da Madeira
1400-204 Lisboa
213 034 500
gabinete.sedn@mdn.gov.pt



MINISTRA DA JUSTIÇA

RITA FRAGOSO DE RHODES ALARCÃO **JÚDICE** DE ABREU E MOTA

CHEFE DO GABINETE

ELSA MARTINS

SECRETARIADO

ANA VIEGAS | FERNANDA CARIA

CONTACTOS:

Praça do Comércio
1149-019 Lisboa
213 222 300
gabinete.mj@mj.gov.pt



SECRETÁRIA DE ESTADO ADJUNTA E DA JUSTIÇA

MARIA CLARA DA SILVA MAIA DE **FIGUEIREDO**

CHEFE DO GABINETE

MAFALDA SEQUINHO DOS SANTOS

SECRETARIADO

MAFALDA CHAVEIRO

CONTACTOS:

Praça do Comércio
1149-019 Lisboa
213 222 300
gabinete.seaj@mj.gov.pt



SECRETÁRIA DE ESTADO DA JUSTIÇA

MARIA JOSÉ DIAS DA MOTA MAGALHÃES DE **BARROS**

CHEFE DO GABINETE

ANA LUISA MACHADO

SECRETARIADO

CARLA FIGUEIRA

CONTACTOS:

Praça do Comércio
1149-019 Lisboa
213 222 300
gabinete.sej@mj.gov.pt



MINISTRA DA ADMINISTRAÇÃO INTERNA

MARIA **MARGARIDA BLASCO** MARTINS AUGUSTO

CHEFE DO GABINETE

JOEL CAL GONÇALVES

SECRETARIADO

ESTER ALMEIDA | MARIA ANTÓNIA BARROS | SARA SEMEDO

CONTACTOS:

Praça do Comércio - Ala Oriental
1149-015 Lisboa
213 232 000
gabinete.mai@mai.gov.pt



SECRETÁRIO DE ESTADO DA ADMINISTRAÇÃO INTERNA

TELMO AUGUSTO GOMES DE NORONHA **CORREIA**

CHEFE DO GABINETE

RUI RIBEIRO

SECRETARIADO

FILOMENA SANTOS

CONTACTOS:

Praça do Comércio - Ala Oriental
1149-015 Lisboa
213 232 000
gabinete.seai@mai.gov.pt



SECRETÁRIO DE ESTADO DA PROTEÇÃO CIVIL

PAULO JORGE **SIMÕES RIBEIRO**

CHEFE DO GABINETE

RODRIGO SOUSA PINTO

SECRETARIADO

GUIDA NASCIMENTO

CONTACTOS:

Praça do Comércio - Ala Oriental
1149-015 Lisboa
213 232 000
gabinete.sepc@mai.gov.pt



MINISTRO DA EDUCAÇÃO, CIÊNCIA E INOVAÇÃO

FERNANDO MANUEL DE ALMEIDA **ALEXANDRE**

CHEFE DO GABINETE

ANA MENEZES CORDEIRO

SECRETARIADO

CARLOTA BARBOSA | MARIA JOÃO TOMÁS

CONTACTOS:

Avenida Infante Santo, n.º 2
1350-178 Lisboa
217 811 800
gabinete.meci@meci.gov.pt



SECRETÁRIO DE ESTADO ADJUNTO E DA EDUCAÇÃO

MANUEL **ALEXANDRE** MATEUS **HOMEM CRISTO**

CHEFE DO GABINETE

MANUEL MIGUÉNS

SECRETARIADO

TERESA TOMÁS

CONTACTOS:

Avenida Infante Santo, n.º 2
1350-178 Lisboa
217 811 800
gabinete.seae@meci.gov.pt



SECRETÁRIO DE ESTADO DA ADMINISTRAÇÃO E INOVAÇÃO EDUCATIVA

PEDRO TIAGO **DANTAS** MACHADO **DA CUNHA**

CHEFE DO GABINETE

HÉLDER PAIS

SECRETARIADO

FÁTIMA ROMANA | ROSÁRIO RAPOSO

CONTACTOS:

Avenida Infante Santo, n.º 2
1350-178 Lisboa
217 811 800
gabinete.seaie@meci.gov.pt



SECRETÁRIA DE ESTADO DA CIÊNCIA

ANA MARIA SEVERINO DE ALMEIDA **PAIVA**

CHEFE DO GABINETE

PAULO MANTEIGAS

SECRETARIADO

CÉLIA MOLEIRO | MAFALDA JARDIM

CONTACTOS:

Avenida Infante Santo, n.º 2
1350-178 Lisboa
217 811 800
gabinete.sec@meci.gov.pt



MINISTRA DA SAÚDE

ANA PAULA MECHEIRO DE ALMEIDA MARTINS SILVESTRE CORREIA

CHEFE DO GABINETE

JORGE SALGUEIRO MENDES

SECRETARIADO

HELENA VIDAL | MANUELA MATEUS | PAULA SANTOS | SÓNIA GALRIÇA

CONTACTOS:

Avenida João Crisóstomo, n.º 9
1049-062 Lisboa
213 305 100
gabinete.ms@ms.gov.pt



SECRETÁRIA DE ESTADO DA SAÚDE

ANA MARGARIDA PINHEIRO POVO

CHEFE DO GABINETE

NUNO RODRIGUES

SECRETARIADO

CATARINA SILVA | FÁTIMA INÁCIO

CONTACTOS:

Avenida João Crisóstomo, n.º 9
1049-062 Lisboa
213 305 100
gabinete.ses@ms.gov.pt



SECRETÁRIA DE ESTADO DA GESTÃO DA SAÚDE

CRISTINA ALEXANDRA RODRIGUES DA CRUZ VAZ TOMÉ

CHEFE DO GABINETE

GUSTAVO NAMORADO

SECRETARIADO

ANA SILVA | FILOMENA PEREIRA

CONTACTOS:

Avenida João Crisóstomo, n.º 9
1049-062 Lisboa
213 305 100
gabinete.segs@ms.gov.pt



MINISTRO DAS INFRAESTRUTURAS E HABITAÇÃO

MIGUEL MARTINEZ DE CASTRO PINTO LUZ

CHEFE DO GABINETE

GUSTAVO MADEIRA

SECRETARIADO

AUGUSTA NUNES | CONCEIÇÃO LEITE PINTO

CONTACTOS:

Avenida Barbosa du Bocage, n.º 5
1049-039 Lisboa
210 426 200
gabinete.mih@mih.gov.pt



SECRETÁRIO DE ESTADO DAS INFRAESTRUTURAS

HUGO MORATO ALFACE DO ESPÍRITO SANTO

CHEFE DO GABINETE

JOÃO PEDRO COUTINHO

SECRETARIADO

EM ATUALIZAÇÃO

CONTACTOS:

Avenida Barbosa du Bocage, n.º 5
1049-039 Lisboa
210 426 200
em atualização



SECRETÁRIA DE ESTADO DA MOBILIDADE

CRISTINA MARIA DOS SANTOS PINTO DIAS

CHEFE DO GABINETE

PEDRO DUARTE SILVA

SECRETARIADO

CLÁUDIA NUNES | HÉLIA LOIRINHO

CONTACTOS:

Avenida Barbosa du Bocage, n.º 5
1049-039 Lisboa
210 426 200
gabinete.semob@mih.gov.pt



SECRETÁRIA DE ESTADO DA HABITAÇÃO

PATRÍCIA GONÇALVES COSTA DE MACHADO SANTOS

CHEFE DO GABINETE

RUI SUSANA

SECRETARIADO

ALEXANDRA AZEVEDO | ANA CABANAS | WALTER FÉLIX

CONTACTOS:

Avenida Barbosa du Bocage, n.º 5
1049-039 Lisboa
210 426 200
gabinete.sehab@mih.gov.pt



MINISTRO DA ECONOMIA

PEDRO TRIGO DE MORAIS DE ALBUQUERQUE **REIS**

CHEFE DO GABINETE

GONÇALO SAMPAIO

SECRETARIADO

ISABEL RAMOS | SÓNIA RAMOS

CONTACTOS:

Rua da Horta Seca, n.º 15
1200-221 Lisboa
213 245 400
gabinete.me@me.gov.pt



SECRETÁRIO DE ESTADO DO TURISMO

PEDRO MANUEL MONTEIRO **MACHADO**

CHEFE DO GABINETE

MAFALDA TORRE

SECRETARIADO

GABRIELA FINO | HELENA LEMOS

CONTACTOS:

Rua da Horta Seca, n.º 15
1200-221 Lisboa
213 245 400
gabinete.setur@me.gov.pt



SECRETÁRIO DE ESTADO DA ECONOMIA

JOÃO RUI DA SILVA GOMES **FERREIRA**

CHEFE DO GABINETE

CONCEIÇÃO SANTOS SILVA

SECRETARIADO

DULCE RODRIGUES | RITA NAVARRO

CONTACTOS:

Rua da Horta Seca, n.º 15
1200-221 Lisboa
213 245 400
gabinete.see@me.gov.pt



SECRETÁRIA DE ESTADO DO MAR

LÍDIA MARIA **BULCÃO** ROSA DA SILVEIRA DUTRA

CHEFE DO GABINETE

EM ATUALIZAÇÃO

SECRETARIADO

ANA ISABEL ANTUNES

CONTACTOS:

Rua da Horta Seca, n.º 15
1200-221 Lisboa
213 245 400
gabinete.semar@me.gov.pt



MINISTRA DO TRABALHO, SOLIDARIEDADE E SEGURANÇA SOCIAL

MARIA DO ROSÁRIO VALENTE REBELO PINTO PALMA RAMALHO

CHEFE DO GABINETE

PAULO PINHEIRO

SECRETARIADO

MARIA JOSÉ ISABEL | PAULA GAMEIRO

CONTACTOS:

Praça de Londres, n.º 2
1049-056 Lisboa
215 963 800
gabinete.mtsss@mtsss.gov.pt



SECRETÁRIO DE ESTADO DA SEGURANÇA SOCIAL

JORGE MANUEL DE ALMEIDA CAMPINO

CHEFE DO GABINETE

NUNO VENES

SECRETARIADO

ANA CRISTINA DEVESA

CONTACTOS:

Praça de Londres, n.º 2
1049-056 Lisboa
215 963 800
gabinete.sess@mtsss.gov.pt



SECRETÁRIA DE ESTADO DA AÇÃO SOCIAL E INCLUSÃO

MARIA **CLARA GONÇALVES MARQUES MENDES**

CHEFE DO GABINETE

SUSANA LAMAS

SECRETARIADO

DORA SOARES | FILOMENA ASSUNÇÃO

CONTACTOS:

Praça de Londres, n.º 2
1049-056 Lisboa
215 963 800
gabinete.seasi@mtsss.gov.pt



SECRETÁRIO DE ESTADO DO TRABALHO

ADRIANO RAFAEL SOUSA MOREIRA

CHEFE DO GABINETE

CARINA OLIVEIRA

SECRETARIADO

HELENA PRETO | MARIA JOÃO VIEIRA

CONTACTOS:

Praça de Londres, n.º 2
1049-056 Lisboa
215 963 800
gabinete.trabalho@mtsss.gov.pt



MINISTRA DO AMBIENTE E ENERGIA

MARIA DA GRAÇA MARTINS DA SILVA CARVALHO

CHEFE DO GABINETE

BRUNO COIMBRA

SECRETARIADO

ELSA LOPES | ISABEL PARRINHA

CONTACTOS:

Rua de «O Século», n.º 51
1200-433 Lisboa
213 231 500
gabinete.maen@maen.gov.pt



SECRETÁRIO DE ESTADO DO AMBIENTE

EMÍDIO FERREIRA DOS SANTOS SOUSA

CHEFE DO GABINETE

MIGUEL OLIVEIRA

SECRETARIADO

CARLA FERREIRA | PAULA LABORDE

CONTACTOS:

Rua de «O Século», n.º 51
1200-433 Lisboa
213 231 500
gabinete.seamb@maen.gov.pt



SECRETÁRIA DE ESTADO DA ENERGIA

MARIA JOÃO CORREIA COLUNAS PEREIRA

CHEFE DO GABINETE

RITA TELES BRANCO

SECRETARIADO

PAULA SANTINHO | SARA MOURÃO PEREIRA

CONTACTOS:

Rua de «O Século», n.º 51
1200-433 Lisboa
213 231 500
gabinete.seen@maen.gov.pt



MINISTRA DA JUVENTUDE E MODERNIZAÇÃO

ANA **MARGARIDA BALSEIRO** DE SOUSA **LOPES**

CHEFE DO GABINETE

RÚBEN BRANCO

SECRETARIADO

ELISABETE NEVES | ISAURA INÁCIO

CONTACTOS:

Rua Prof. Gomes Teixeira, n.º 2
1399-022 Lisboa
213 927 600
gabinete.mjm@mjm.gov.pt



SECRETÁRIA DE ESTADO ADJUNTA E DA IGUALDADE

CARLA DA CRUZ **MOURO**

CHEFE DO GABINETE

FILIPA RÚBEN

SECRETARIADO

IOLANDA LOPES | LUZ RIBEIRO

CONTACTOS:

Rua Prof. Gomes Teixeira, n.º 2
1399-022 Lisboa
213 927 600
gabinete.sei@mjm.gov.pt



SECRETÁRIO DE ESTADO DA MODERNIZAÇÃO E DIGITALIZAÇÃO

ALBERTO MANUEL **RODRIGUES DA SILVA**

CHEFE DO GABINETE

RITA REI

SECRETARIADO

CRISTINA RODRIGUES | MARIA JOÃO DONATO

CONTACTOS:

Rua Prof. Gomes Teixeira, n.º 2
1399-022 Lisboa
213 927 600
gabinete.sem@d@mjm.gov.pt



MINISTRO DA AGRICULTURA E PESCAS

JOSÉ MANUEL FERREIRA FERNANDES

CHEFE DO GABINETE

DAVID GOUVEIA

SECRETARIADO

THAIS ALVIM

CONTACTOS:

Praça do Comércio
1149-010 Lisboa
213 234 600
gabinete.magrip@magrip.gov.pt



SECRETÁRIO DE ESTADO DA AGRICULTURA

JOÃO MANUEL MOURA RODRIGUES

CHEFE DO GABINETE

SOFIA SIMÕES DO VALE

SECRETARIADO

CONCEIÇÃO MARQUES

CONTACTOS:

Praça do Comércio
1149-010 Lisboa
213 234 600
gabinete.seagri@magrip.gov.pt



SECRETÁRIA DE ESTADO DAS PESCAS

CLÁUDIA SOFIA GOMES MONTEIRO DE AGUIAR

CHEFE DO GABINETE

JORGE CAPITÃO

SECRETARIADO

LUISA GUILHERME

CONTACTOS:

Praça do Comércio
1149-010 Lisboa
213 234 600
gabinete.sep@magrip.gov.pt



SECRETÁRIO DE ESTADO DAS FLORESTAS

RUI MIGUEL LADEIRA PEREIRA

CHEFE DO GABINETE

TIAGO LABORINHO

SECRETARIADO

ALDA FONSECA

CONTACTOS:

Praça do Comércio
1149-010 Lisboa
213 234 600
gabinete.sef@magrip.gov.pt



MINISTRA DA CULTURA
MARIA **DALILA** AGUIAR **RODRIGUES**

CHEFE DO GABINETE
PEDRO RAPOULA

SECRETARIADO
MARGARIDA RAPOSO | PAULA GOMES | RITA MORATO

CONTACTOS:
Palácio Nacional da Ajuda
1300-018 Lisboa
213 614 500
gabinete.mc@mc.gov.pt



SECRETÁRIA DE ESTADO DA CULTURA
MARIA DE LURDES DOS ANJOS **CRAVEIRO**

CHEFE DO GABINETE
PATRÍCIA BENTO D'ALMEIDA

SECRETARIADO
LUÍSA MOTTA | MARIANA ALBERGARIA

CONTACTOS:
Palácio Nacional da Ajuda
1300-018 Lisboa
213 614 500
gabinete.secul@mc.gov.pt